

Berufliche Einsatzmöglichkeiten

Berufschancen bestehen in vielfältigen Arbeitsgebieten, z. Bsp.:

- in der Planung (Stadt-, Regional-, Landschafts- und Bauleitplanung)
- Liegenschafts- und Immobilienverwaltung
- Umweltüberwachung und -schutz
- Standortanalyse und -planung
- Marktanalyse und Geomarketing
- Planung und Betrieb von Ver- und Entsorgungs- sowie Telekommunikationsanlagen
- Koordinierung von Transport, Logistik und Verkehr
- Risikobewertung bei Banken und Versicherungen und in der modernen Verwaltung.

Mit dem absolvierten Bachelor-Studium erwerben Sie einen ersten berufsqualifizierenden Abschluss. Damit können Sie in Ihr Berufsleben starten. Sie können aber Ihr Studium auch fortsetzen und einen Master-Abschluss erwerben.

Anschriften

Hochschule Anhalt (FH)
Fachbereich Architektur, Facility Management und Geoinformation
Bauhausstraße 8
06846 Dessau
Tel. (0340) 5197 2100

Studienfachberater

Prof. Dr.-Ing. Holger Baumann
e-mail: baumann@vw.hs-anhalt.de

Bewerbungsunterlagen erhalten Sie direkt von der Hochschule Anhalt (FH), Abteilung Studentische Angelegenheiten
Bernburger Straße 55
06366 Köthen
(bitte adressierten und ausreichend frankierten Rückumschlag der Größe C 5 beifügen)

Für Ihre Anfragen

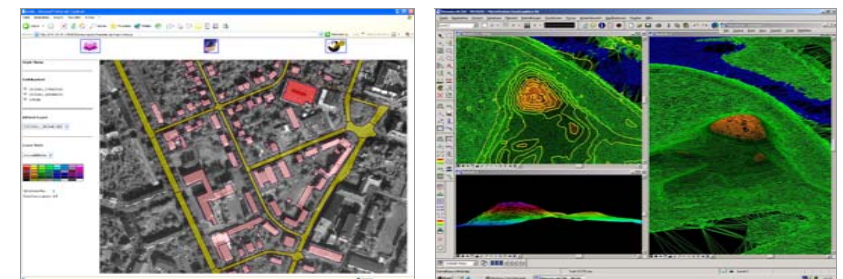
Tel.: (03496) 67 5203
Fax: (03496) 67 5299
e-mail: beratung@hs-anhalt.de
Internet: <http://www.hs-anhalt.de>



Geoinformatik

Bachelor of Engineering

Die Geoinformatik ist ein innovatives Arbeitsgebiet, das eine Brückenfunktion zwischen der Informatik und den Geowissenschaften bildet. Im Mittelpunkt steht die Erfassung, Verarbeitung, Speicherung und Präsentation von Geoinformationen, also Informationen mit einem globalen, regionalen oder lokalen Bezug zur Erde. Die Arbeitsaufgaben von Geoinformatikerinnen und Geoinformatikern bestehen einerseits in der Entwicklung und Modifizierung von Geoinformationssystemen (GIS). Andererseits gehören dazu auch die Erfassung, Beurteilung, Modellierung, Speicherung, Analyse, Verwaltung und Präsentation raumbezogener Daten. Die vielfältigen Arbeitsmethoden gehen beispielsweise von der Erfassung von Daten der Erdoberfläche durch Luft-, Infrarot-, Satelliten- und Radarbilder über die Speicherung der Daten in Datenbanken bis hin zur Auswertung in Informationssystemen, der Darstellung in Karten, dreidimensionalen Ansichten oder Multimedia-Präsentationen.



Studienziel

Die Studierenden sollen durch das Studium die Fähigkeiten und Fertigkeiten erwerben, naturwissenschaftliche und ingenieurwissenschaftliche Erkenntnisbereiche analysieren und bewerten zu können.

Mit dem erfolgreichen Abschluss des Studiums wird der akademische Grad **Bachelor of Engineering** verliehen.





Studienvoraussetzungen

Es gelten die allgemeinen Zulassungsbedingungen für ein Studium an einer Fachhochschule (Abitur, Fachhochschulreife, Meister ...) oder eine als gleichwertig anerkannte Vorbildung.

Vorpraktikum / Fachpraktikum

Eine berufspraktische Tätigkeit bzw. ein Vorpraktikum vor Studienbeginn als Zulassungsvoraussetzung ist **nicht** nachzuweisen.

Studiendauer

In der Regelstudienzeit von sechs Semestern (drei Jahre) wird den Studierenden in ausgewählten und praxisrelevanten Lehrgebieten Fach- und Methodenkompetenz vermittelt. Die vielfältigen Möglichkeiten der aktiven Mitarbeit in Studentenorganisationen und in der Selbstverwaltung bieten gute Chancen für den Erwerb erforderlicher Sozialkompetenz.

Die Lehrveranstaltungen werden im Jahresrhythmus angeboten.

Studienbeginn ist jeweils zum Wintersemester möglich.

Studienablauf

Das Studium ist modular aufgebaut. Neben der Leistungsbewertung (Noten) wird der Leistungsaufwand in Punkten (Credits) bewertet.

Während der Semester sind durch die Studierenden Pflicht- und Wahlpflichtmodule zu absolvieren.

Auszug aus dem Modellstudienplan

Module je Semester	1.		2.		3.		4.		5.		6.	
	SWS	Cr.	SWS	Cr.	SWS	Cr.	SWS	Cr.	SWS	Cr.	SWS	Cr.
Mathematik I	4	4										
Mathematik II	4	4										
Geodatenerfassung I	8	8										
Datenverarbeitung	4	4										
Interdisziplinär I - Fremdsprache / Präsentationstechnik / Literatur- und Fachinformationssysteme	4	4										
Geodatenpraktikum	6	6										
Mathematik III			6	6								
Physik			4	4								
Geodatenerfassung II			4	4								
Programmierung I			4	4								
GIS I			4	4								
Interdisziplinär II – Fremdsprache			2	2								
Programmierpraktikum			6	6								
Mathematik IV					4	4						
Geodatenerfassung III					4	4						
Programmierung II					8	8						
Datenbanken I					4	4						
Interdisziplinär III – Fremdsprache / Rhetorik / Projektmanagement					4	4						
Projektstudium GIS					6	6						
Medientechnik und Design							4	4				
Datenbanken II							4	4				
Fernerkundung / Photogrammetrie							6	6				
GIS II							4	4				
Interdisziplinär IV - Recht							4	4				
Geomedien- und Webdesign									5	5		
Geodatenbanken									4	4		
Bildverarbeitung									5	5		
GIS III									4	4		
Wahlpflichtmodul Interdisziplinär										5	5	
Wahlpflichtmodul Anwendungsgebiete der Geoinformatik											5	5
Wahlpflichtmodul A: Bildverarbeitung und Geomedien- und Webdesign												
Wahlpflichtmodul B: Softwaretechnologien												
(Zur Vertiefung ist A oder B zu wählen)											10	10
Berufspraktikum												
Praktikum (10 Wochen)								8				
Praktikum (8 Wochen)									7			
Bachelorarbeit												12
Kolloquium												3

Legende: SWS: Semesterwochenstunden, Cr.: Credits